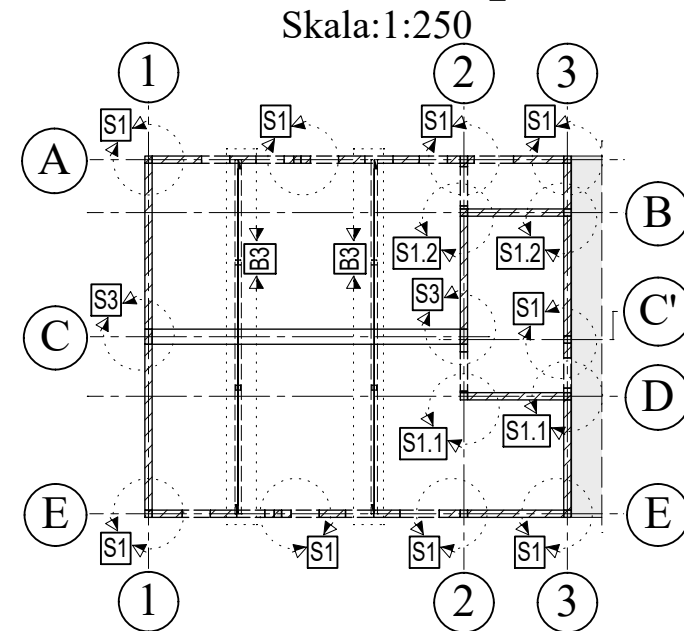


Rozmieszczenie Słupów i Belek



Lista prętów

Poz.	Szt.	Ø [mm]	Długość poj. [m]	Długość całkowita [m]	Masa [kg]
1	4	16	2.10	8.40	13.27
2	4	12	1.30	5.20	4.62
3	230	8	1.06	243.80	96.30
4	8	20	11.85	94.80	234.16
5	4	12	11.85	47.40	42.09
6	380	8	0.92	349.60	138.09
7	36	12	3.92	141.12	125.31
8	26	12	1.25	32.50	28.86
9	50	8	1.44	72.00	28.44
10	20	16	2.85	57.00	90.06
11	10	16	2.05	20.50	32.39
12	50	8	1.02	51.00	20.15
13	50	8	0.38	19.00	7.51
14	16	12	4.52	72.32	64.22
15	8	12	1.50	12.00	10.66
16	8	12	3.15	25.20	22.38

Masa całkowita [kg] :

958.51

Instrukcja gięcia i układania prętów

Minimalna średnica gięcia D_{min}

Zagięcia prętów	Hak ukośny	Strzemię
	Hak prosty	Hak zwykły
Otulina betonowa prostopadła do płaszczyzny gięcia	$> 100 \text{ mm}$ i $> 7 \text{ Ø}$ $> 50 \text{ mm}$ i $> 3 \text{ Ø}$ $\leq 50 \text{ mm}$ i $\leq 3 \text{ Ø}$	$D_{min} = 10 \text{ Ø}$ $D_{min} = 15 \text{ Ø}$ $D_{min} = 20 \text{ Ø}$
	$D_{min} = 4 \text{ Ø}$ dla $\text{Ø} < 20 \text{ mm}$ $D_{min} = 7 \text{ Ø}$ dla $\text{Ø} \geq 20 \text{ mm}$	

Materiały budowlane (Jeśli nie zaznaczono inaczej)

Ostatnia pozycja pręta:	16	Pręty zbrojeniowe:	AIIIIN (B500B)
Ostatnia pozycja siatki:	-	Klasa wytrzymałości betonu:	C25/30

Otulina betonowa

Element	Klasa ekspozycji	Otulinie nominalne c_{nom}	Dodatek Δc_{at}
- Słupy	XC1	$c_{nom} = 2.50 \text{ cm}$	- / 15
- Belki	XC1	$c_{nom} = 2.50 \text{ cm}$	- / 15

Legenda:

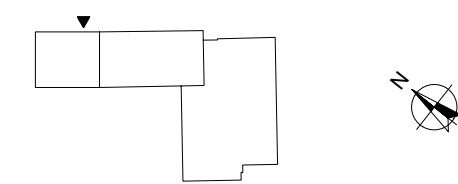
Konstrukcja żelbetonowa	TX - Podest	DK = Dolna krawędź płyty
Konstrukcja murowana	SX - Słup	
Konstrukcja dachowa	WX - Ściana żelbetonowa	GK = Górna krawędź płyty
Konstrukcja dachowa	MW - Ściana murowana	
Konstrukcja dachowa	PR - Przerwa robocza	P.M. = Pręty montażowe
Konstrukcja dachowa	PK - Podciąg / Nadiąg	
Konstrukcja dachowa	PL - Płyta stropowa	Podciąg / Nadiąg
Konstrukcja dachowa	PD - Fundament	
Konstrukcja dachowa	BX - Belka	Włoczek
Konstrukcja dachowa	WX - Włoczek	

± 0.00 m = 157.53 m n.p.m.

Jednostka projektująca:

greenCore Greencore - Bartosz Sekulski
al. Warszawska 391, 39-400 Tarnobrzeg

Schemat budynku:



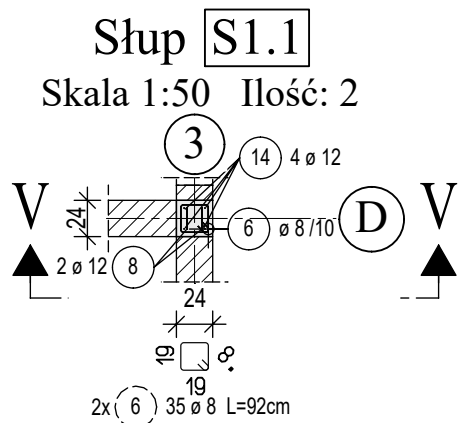
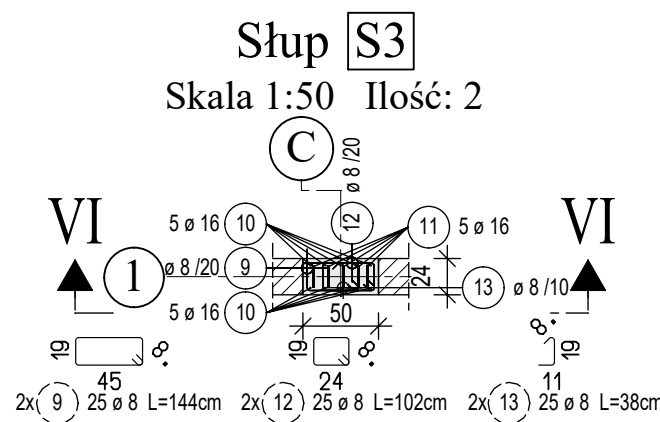
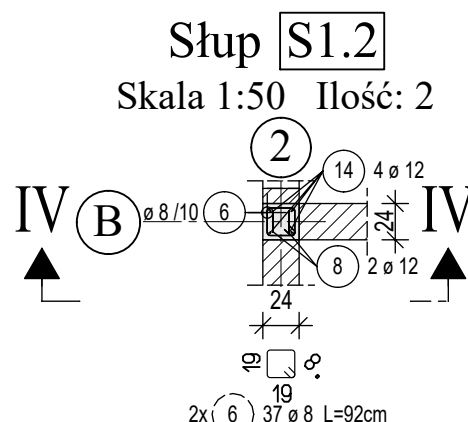
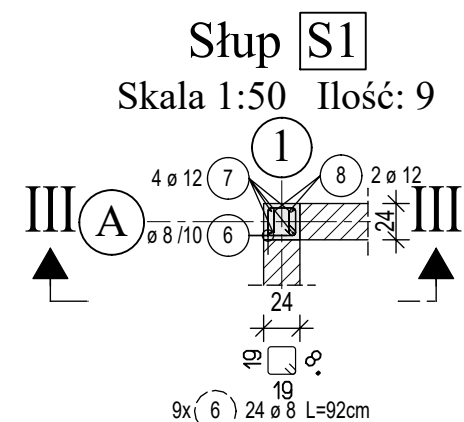
Investor:
Gmina Nowa Dęba
ul. Rzeszowska 3, 39-460 Nowa Dęba

Inwestycja / realizacja inwestycji:
Przebudowa i rozbudowa budynku remizy ochotniczej straży pożarnej wraz z niezbędną infrastrukturą (budowa i rozbudowa kanalizacji deszczowej) na działkach nr ewid. 2687 i 2686/2, obręb 0002 Chmielów, gmina Nowa Dęba

Temat:
Zbrojenie - Słupy i Belki

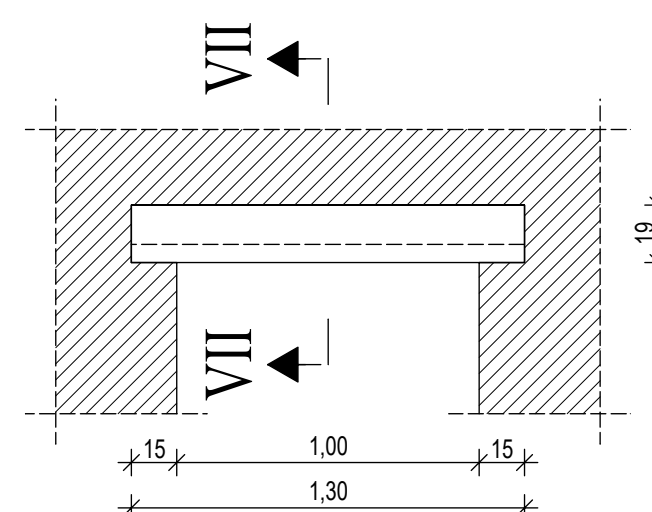
Projekt Techniczny		Konstrukcyjna	
Projektant:	mgr inż. Mirosław Sekulski	Specjalność:	Konstrukcyjna
Projektant:	mgr inż. Wojciech Rawski	Specjalność:	Konstrukcyjna
Specjalność:	Konstrukcyjna	Specjalność:	Konstrukcyjna
Specjalność:	Konstrukcyjna	Specjalność:	Konstrukcyjna
Specjalność:	Konstrukcyjna	Specjalność:	Konstrukcyjna

Skala: 1:100 Data: 12.2023 Format: 420x594mm Nr rys.: K-010



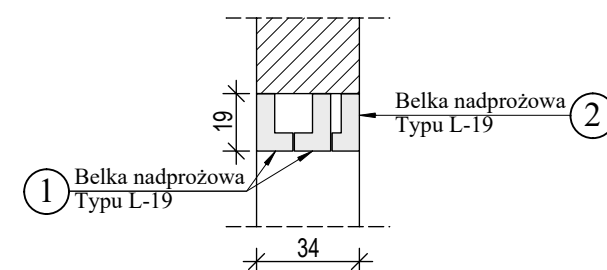
Nadproże nad nowoprojektowanym otworem w istniejącej ścianie

Skala 1:25 Ilość: 1



PRZEKRÓJ VII-VII

Skala 1:25



Lp.	Element	Szerokość stopki	Długość	Ilość [szt.]
1	Belka nadprożowa L-19	120 mm	1300 mm	2
2	Belka nadprożowa L-19	90 mm	1300 mm	1

UWAGA:
Na całej wysokości słupa wykonać strzępia zależne od wysokości bloczka, na głębokość 10 cm.